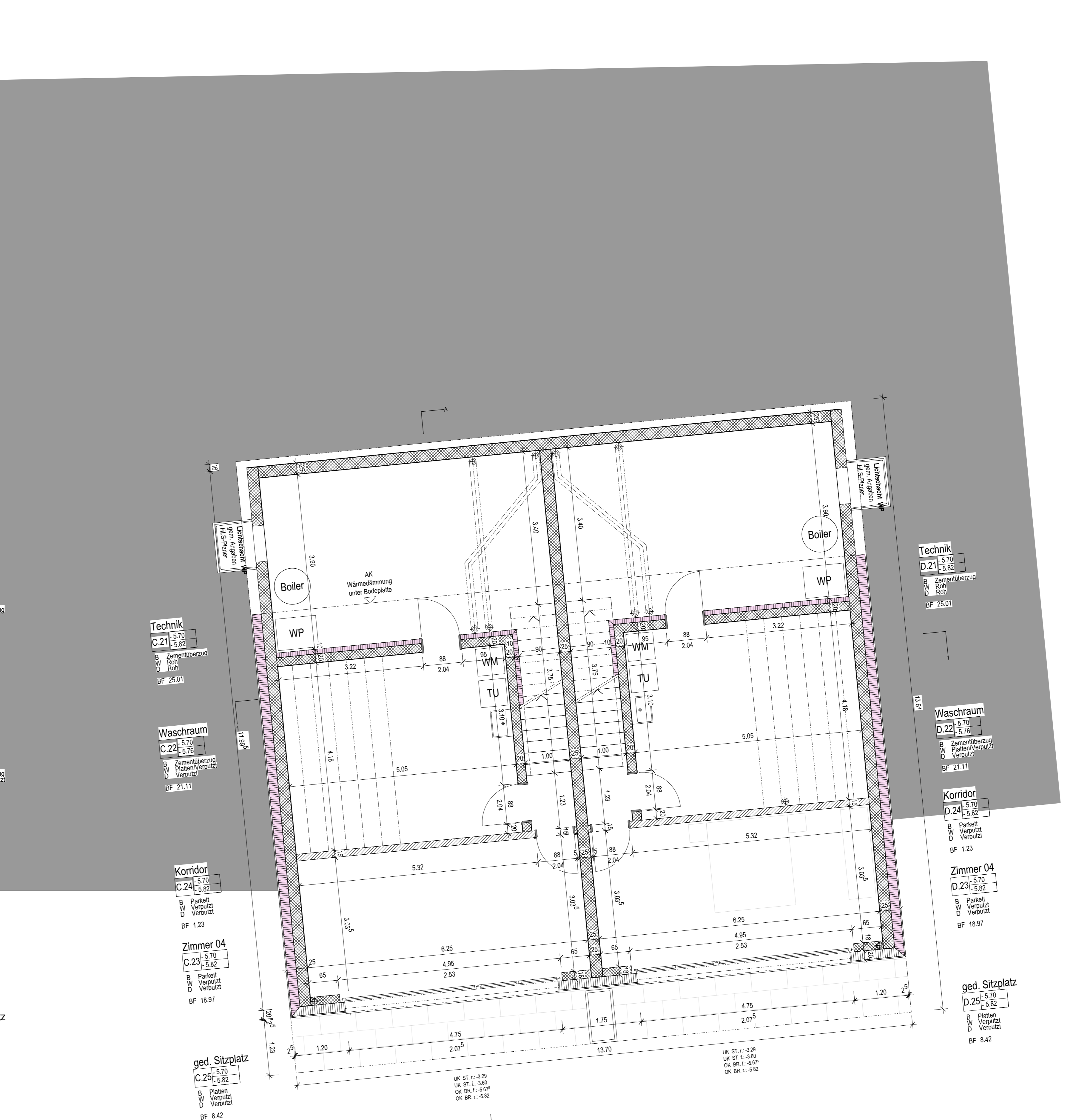
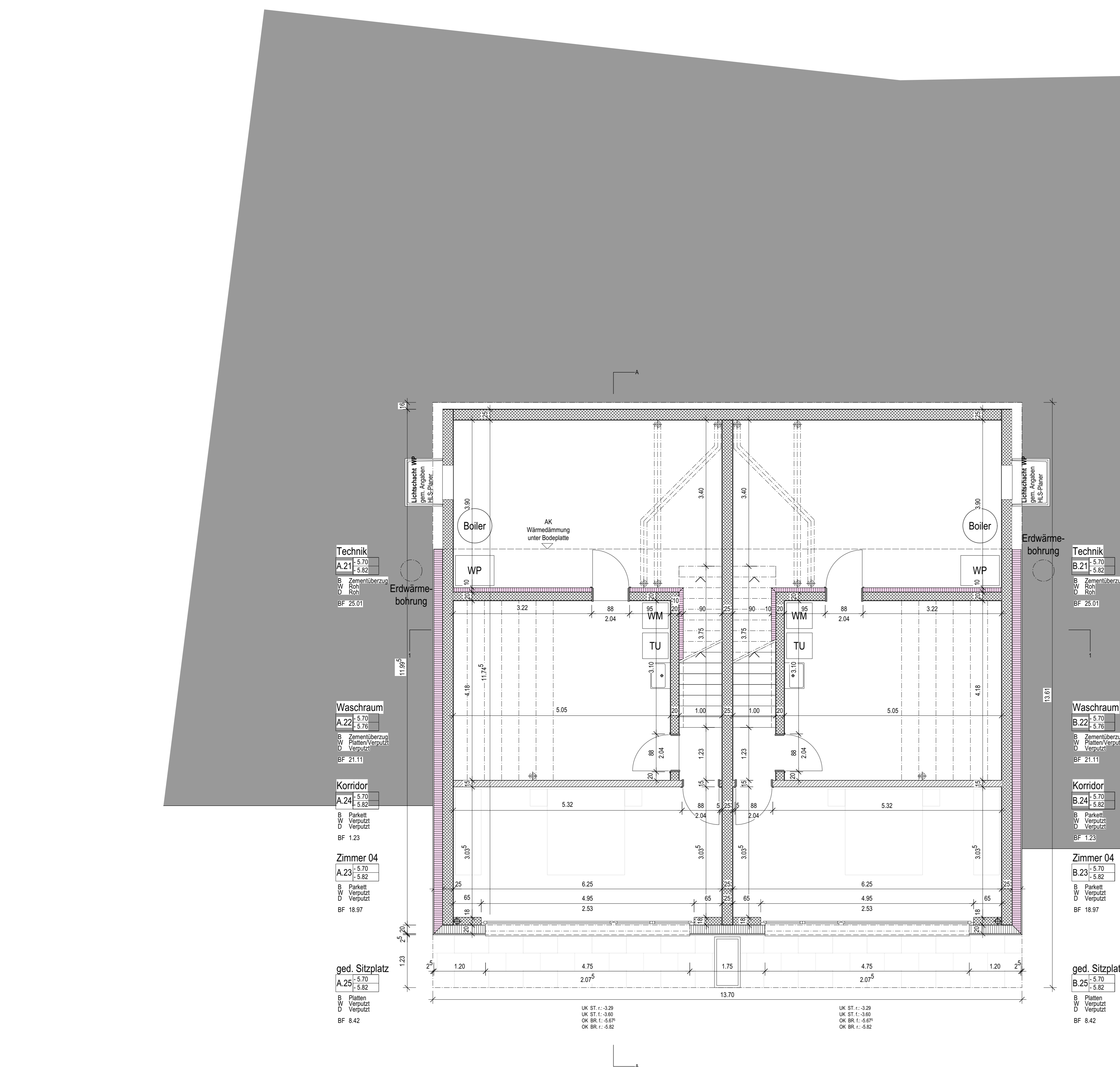


Legende:

	Backstein		Backstein bestehend		Dämmung
	Kalksandstein		Kalksandstein bestehend		Dämmung Perimeter
	Beton		Beton bestehend		Holzwerkstoff
	Beton Fertig		Dämmung bestehend		Leichtbau
	Magerbeton		Verputz/Splitt bestehend		Metall



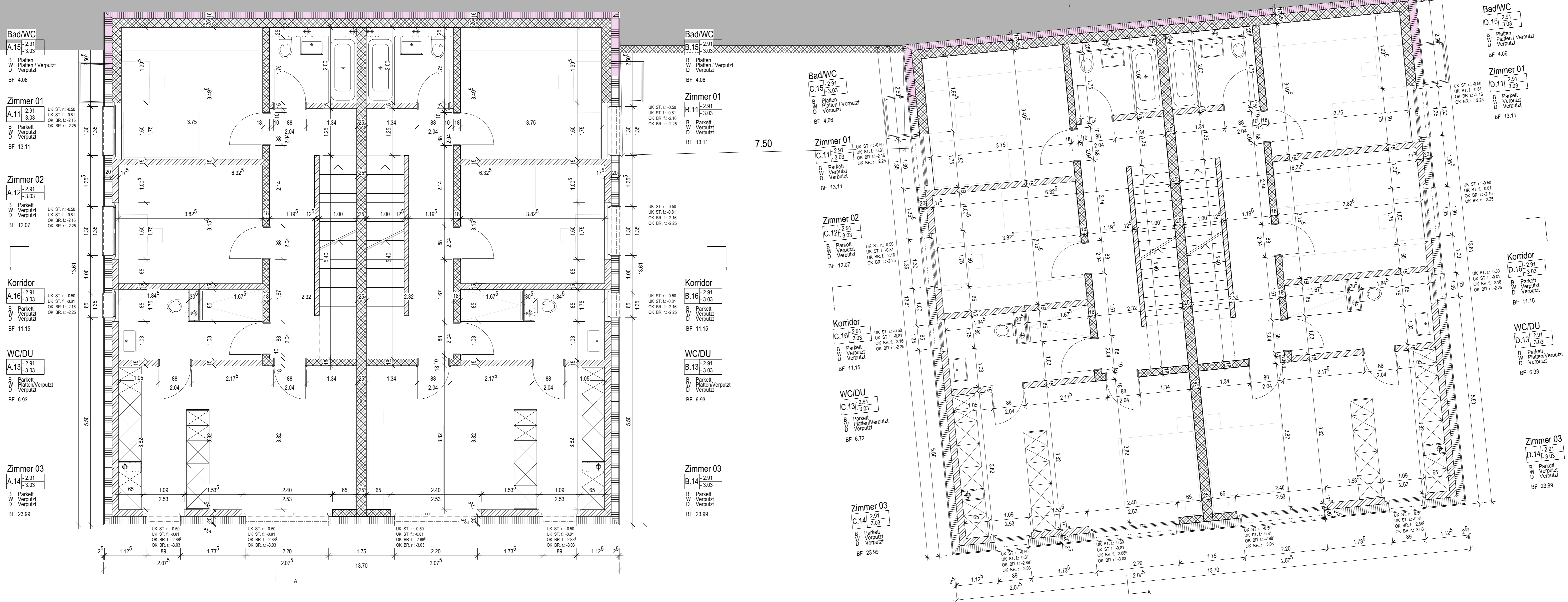
Objektadresse	Dürrenbergstrasse 99, 4632 Trimbach	Plan-Nummer	104
Bauherrschaft	MCO Real Estate	Datum	21.09.2024
Architekt	Landstrasse 140, 8657 Sprelenbach Architekturbüro zehnder sia ag Helmstr. 2, 5405 Baden-Dättwil AG, 056 243 10 10	Geschwindigkeit	1:5
		Planformat	A0
		Projektion	1000/103
		Nutzwerte	
		Maßstab	1:50

Haus A-D, Ebene 04, Schlafgeschoss

Legende:

	Backstein		Backstein bestehend		Dämmung
	Kalksandstein		Kalksandstein bestehend		Dämmung Perimeter
	Beton		Beton bestehend		Holzwerkstoff
	Beton Fertig		Dämmung bestehend		Leichtbau
	Magerbeton		Verputz/Splitt bestehend		Metall

Vorabzug



Haus A-D, Ebene 05, Eingangsgeschoss

Legende:

	Backstein		Backstein bestehend		Dämmung
	Kalksandstein		Kalksandstein bestehend		Dämmung Perimeter
	Beton		Beton bestehend		Holzwerkstoff
	Beton Fertig		Dämmung bestehend		Leichtbau
	Magerbeton		Verputz/Splitt bestehend		Metall

OK Mauerecke
483.25 m.ü.M

OK Mauerecke
481.25 m.ü.M

482.85 m.ü.M.
481.53 m.ü.M.

482.40 m.ü.M.
481.75 m.ü.M.

482.00 m.ü.M.
480.75 m.ü.M.

481.40 m.ü.M.
480.25 m.ü.M.

Haus A/B
Ebene 05
±0.00 = 482.50 m.ü.M

Haus C/D
Ebene 05
±0.00 = 481.50 m.ü.M

482.50 m.ü.M.
479.65 m.ü.M.

482.50 m.ü.M.
480.30 m.ü.M.

481.50 m.ü.M.
479.03 m.ü.M.

WC
A.02 ±0.00
B. Platten
C. Platten/Gestrichen
D. Verputzt
BF 2.36

WC
A.02 ±0.00
B. Platten
C. Platten/Gestrichen
D. Verputzt
BF 2.36

WC
B.02 ±0.00
B. Platten
C. Platten/Gestrichen
D. Verputzt
BF 2.38

Wohnen/Essen/Küche
A.01 ±0.00
B. Platten/Parquet
C. Platten/Gestrichen/Verputzt
D. Verputzt
BF 45.85

Wohnen/Essen/Küche
B.01 ±0.00
B. Platten/Parquet
C. Platten/Gestrichen/Verputzt
D. Verputzt
BF 45.85

Wohnen/Essen/Küche
A.01 ±0.00
B. Platten/Parquet
C. Platten/Gestrichen/Verputzt
D. Verputzt
BF 45.85

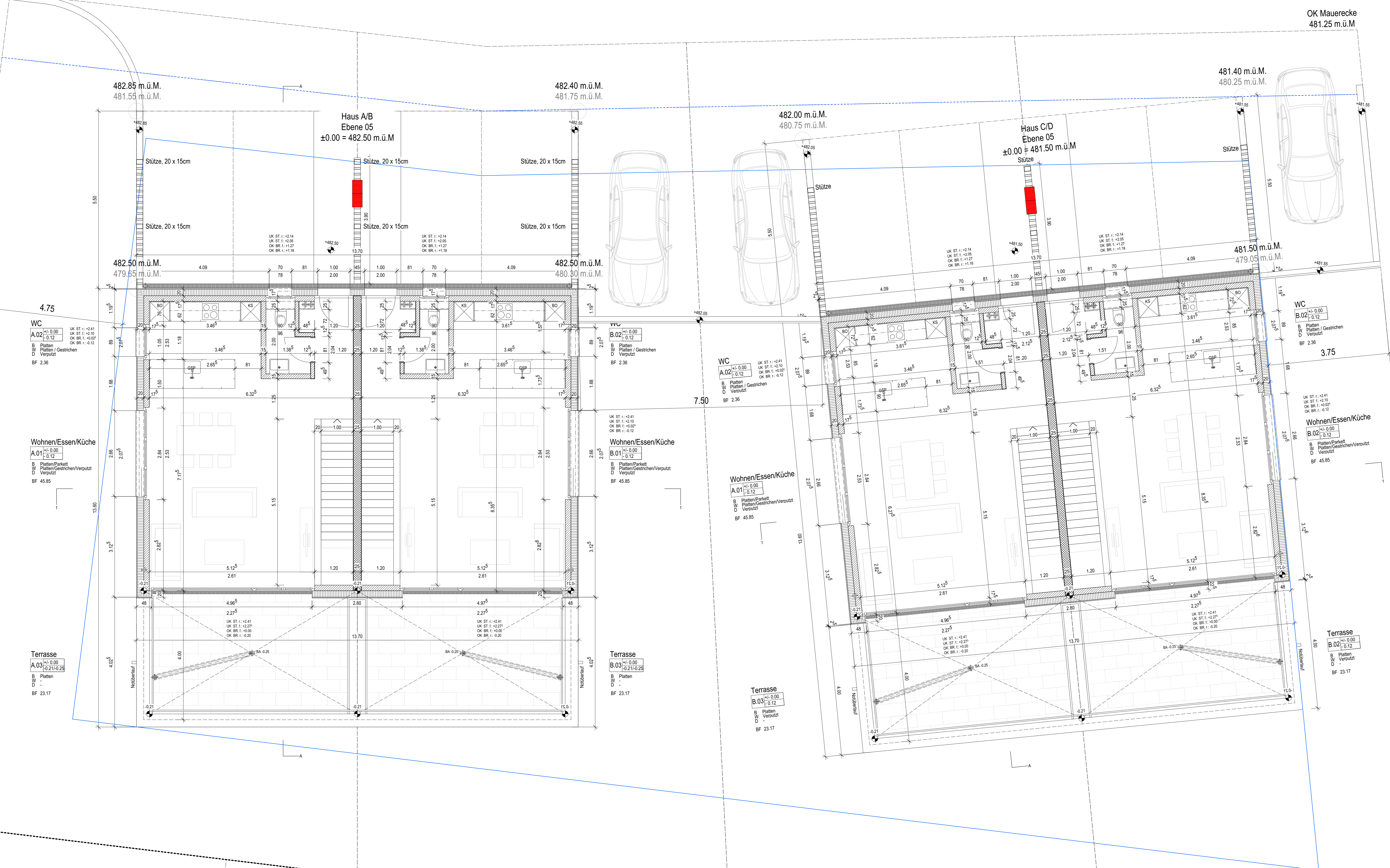
Wohnen/Essen/Küche
B.02 ±0.00
B. Platten/Parquet
C. Platten/Gestrichen/Verputzt
D. Verputzt
BF 45.85

Terrasse
A.03 ±0.00
B. Platten
C. Verputzt
D. Verputzt
BF 23.17

Terrasse
B.03 ±0.00
B. Platten
C. Verputzt
D. Verputzt
BF 23.17

Terrasse
B.03 ±0.00
B. Platten
C. Verputzt
D. Verputzt
BF 23.17

Terrasse
B.02 ±0.00
B. Platten
C. Verputzt
D. Verputzt
BF 23.17



Objektadresse Dürrenbergstrasse 59, 4632 Trimbach
 Bauherrschafft MCO Real Estate
 Landstrasse 140, 8957 Spreitenbach
 Architekt andreas zehnder architekten sia ag
 Husmatt 2, 5405 Baden-Dättwil AG, 056 243 10 10

Plan-Nummer 117
 Datum 21.08.2024
 Gezeichnet cm
 Planformat A2
 Polygon 16005153 463.218 m. ü. M.
 Nullkote -
 Massstab 1:50

Haus A-D Schnitt A-A

Legende:

	Backstein		Backstein bestehend		Dämmung
	Kalksandstein		Kalksandstein bestehend		Dämmung Perimeter
	Beton, ▲ Sichtbeton		Beton bestehend		Holzwerkstoff
	Beton Fertig		Dämmung bestehend		Leichtbau
	Magerbeton		Verputz/Splitt bestehend		Metall

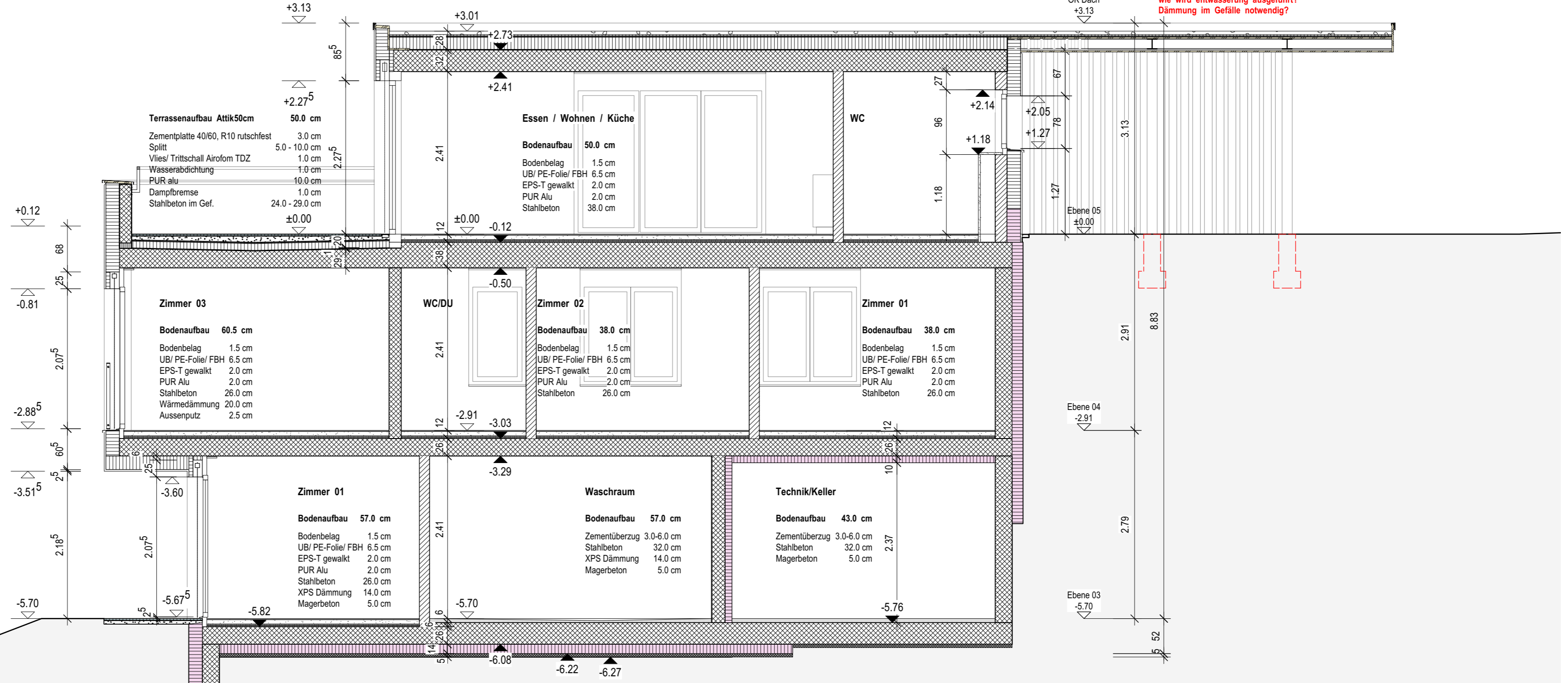
Dachaufbau 60.0 - 62.0cm

Extensive Begrünung	5.0 - 7.0 cm
Drainagematte Gufjahr, Aqua drainT	2.0 cm
Vlies/ Trittschall Airoform TDZ	1.0 cm
Wasserabdichtung	1.0 cm
PUR alu	18.0 cm
Dampfbremse	1.0 cm
Stahlbeton im Gef.	30.0 - 32.0 cm

Dachaufbau 60.0 - 62.0cm

Extensive Begrünung	5.0 - 7.0 cm
Drainagematte Gufjahr, Aqua drainT+	2.0 cm
Vlies/ Trittschall Airoform TDZ	1.0 cm
Wasserabdichtung	1.0 cm
MDF Platte ?	
HEA Träger	
MDF Platte gestrichen ? Platte Bischof?	

vorne überhöhung des Dachs notwendig?
 wieviel cm senkt sich das Dach maximal?
 wie wird entwässerung ausgeführt?
 Dämmung im Gefälle notwendig?



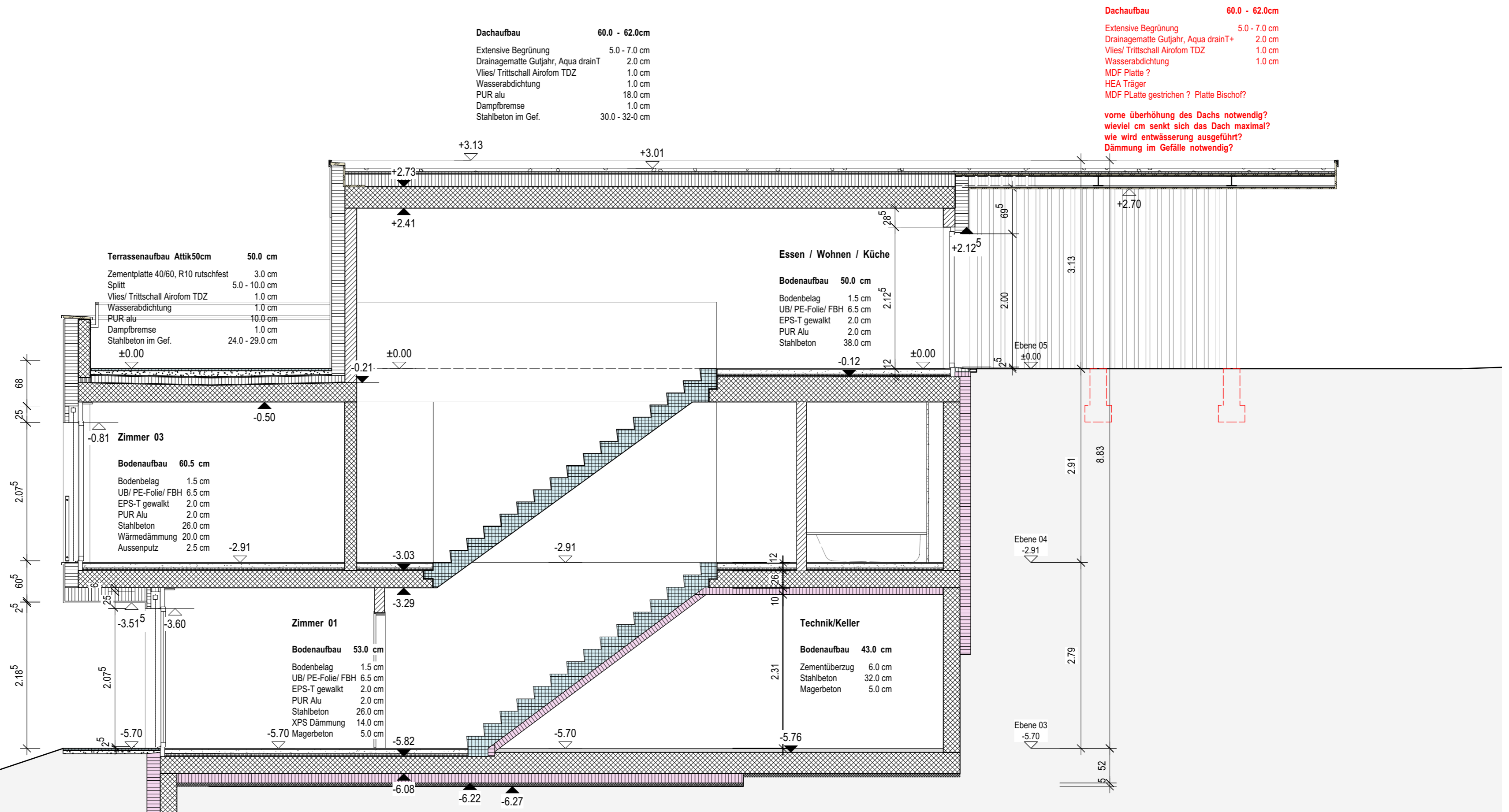
Objektadresse Dürrenbergstrasse 59, 4632 Trimbach
 Bauherrschafft MCO Real Estate
 Landstrasse 140, 8957 Spreitenbach
 Architekt andreas zehnder architekten sia ag
 Husmatt 2, 5405 Baden-Dättwil AG, 056 243 10 10

Plan-Nummer 118
 Datum 21.08.2024
 Gezeichnet ks
 Planformat A2
 Polygon 16005153 463.218 m. ü. M.
 Nullkote -
 Massstab 1:50

Haus A-D Schnitt B-B

Legende:

	Backstein		Backstein bestehend		Dämmung
	Kalksandstein		Kalksandstein bestehend		Dämmung Perimeter
	Beton, ▲ Sichtbeton		Beton bestehend		Holzwerkstoff
	Beton Fertig		Dämmung bestehend		Leichtbau
	Magerbeton		Verputz/Splitt bestehend		Metall



Dachaufbau 60.0 - 62.0cm

Extensive Begrünung	5.0 - 7.0 cm
Drainagematte Gufjahr, Aqua drainT	2.0 cm
Vlies/ Trittschall Airoform TDZ	1.0 cm
Wasserabdichtung	1.0 cm
PUR alu	18.0 cm
Dampfbremse	1.0 cm
Stahlbeton im Gef.	30.0 - 32.0 cm

Dachaufbau 60.0 - 62.0cm

Extensive Begrünung 5.0 - 7.0 cm
 Drainagematte Gufjahr, Aqua drainT+ 2.0 cm
 Vlies/ Trittschall Airoform TDZ 1.0 cm
 Wasserabdichtung 1.0 cm
 MDF Platte ?
 HEA Träger
 MDF Platte gestrichen ? Platte Bischof?

vorne überhöhung des Dachs notwendig?
 wieviel cm senkt sich das Dach maximal?
 wie wird entwässerung ausgeführt?
 Dämmung im Gefälle notwendig?

Terrassenaufbau Attik50cm 50.0 cm

Zementplatte 40/60, R10 rutschfest	3.0 cm
Splitt	5.0 - 10.0 cm
Vlies/ Trittschall Airoform TDZ	1.0 cm
Wasserabdichtung	1.0 cm
PUR alu	10.0 cm
Dampfbremse	1.0 cm
Stahlbeton im Gef.	24.0 - 29.0 cm

Essen / Wohnen / Küche Bodenaufbau 50.0 cm

Bodenbelag	1.5 cm
UB/ PE-Folie/ FBH	6.5 cm
EPS-T gewalkt	2.0 cm
PUR Alu	2.0 cm
Stahlbeton	38.0 cm

Zimmer 03 Bodenaufbau 60.5 cm

Bodenbelag	1.5 cm
UB/ PE-Folie/ FBH	6.5 cm
EPS-T gewalkt	2.0 cm
PUR Alu	2.0 cm
Stahlbeton	26.0 cm
Wärmedämmung	20.0 cm
Aussenputz	2.5 cm

Zimmer 01 Bodenaufbau 53.0 cm

Bodenbelag	1.5 cm
UB/ PE-Folie/ FBH	6.5 cm
EPS-T gewalkt	2.0 cm
PUR Alu	2.0 cm
Stahlbeton	26.0 cm
XPS Dämmung	14.0 cm
Magerbeton	5.0 cm

Technik/Keller Bodenaufbau 43.0 cm

Zementüberzug	6.0 cm
Stahlbeton	32.0 cm
Magerbeton	5.0 cm

Objektadresse Dürrenbergstrasse 59, 4632 Trimbach
 Bauherrschaft MCO Real Estate
 Landstrasse 140, 8957 Spreitenbach
 Architekt andreas zehnder architekten sia ag
 Husmatt 2, 5405 Baden-Dättwil AG, 056 243 10 10

VORABZUG

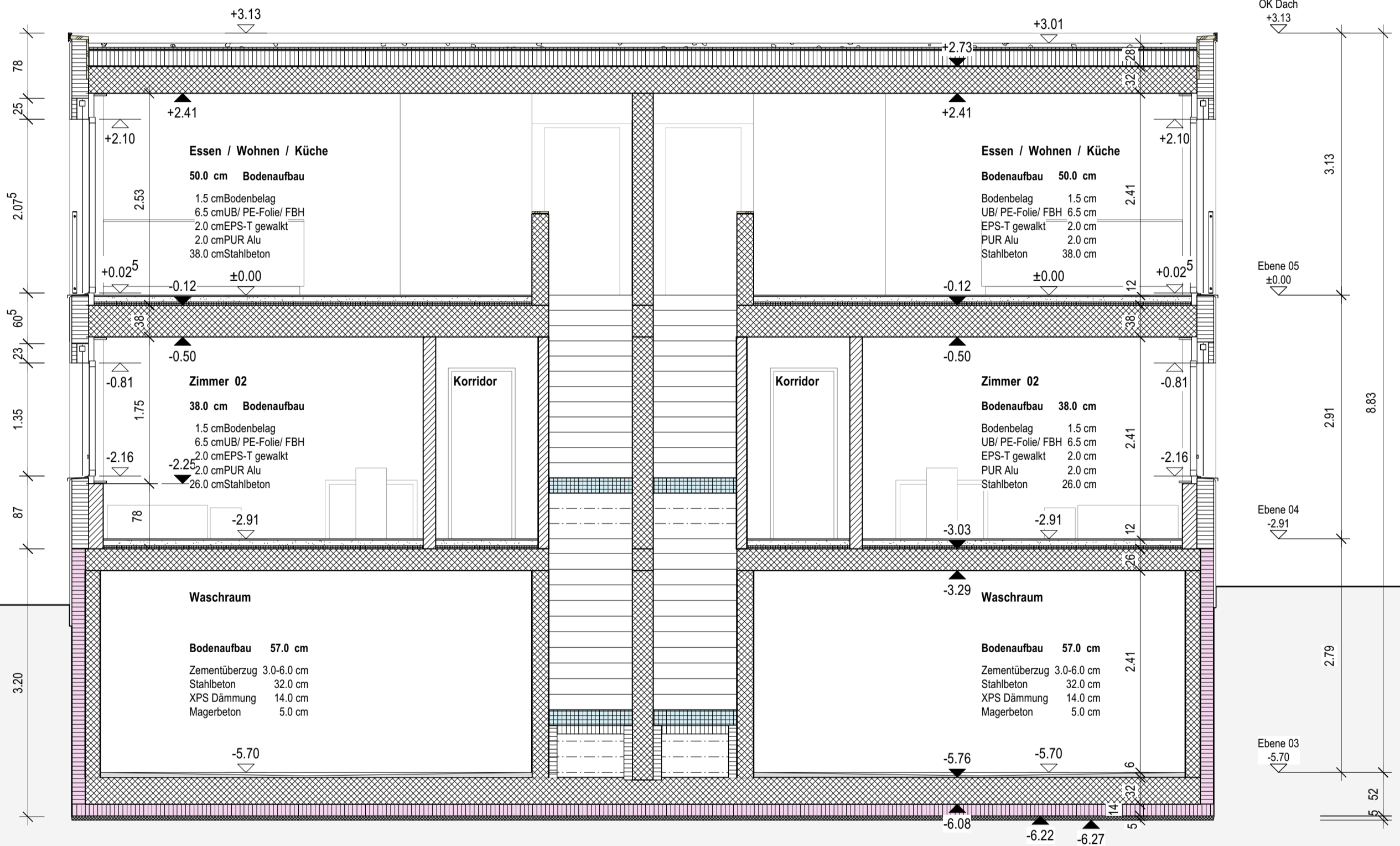
Plan-Nummer 119
 Datum 21.08.2024
 Gezeichnet cm
 Planformat A2
 Polygon 16005153 463.218 m. ü. M.
 Nullkote -
 Massstab 1:50

Haus A-D Schnitt 1-1

Legende:

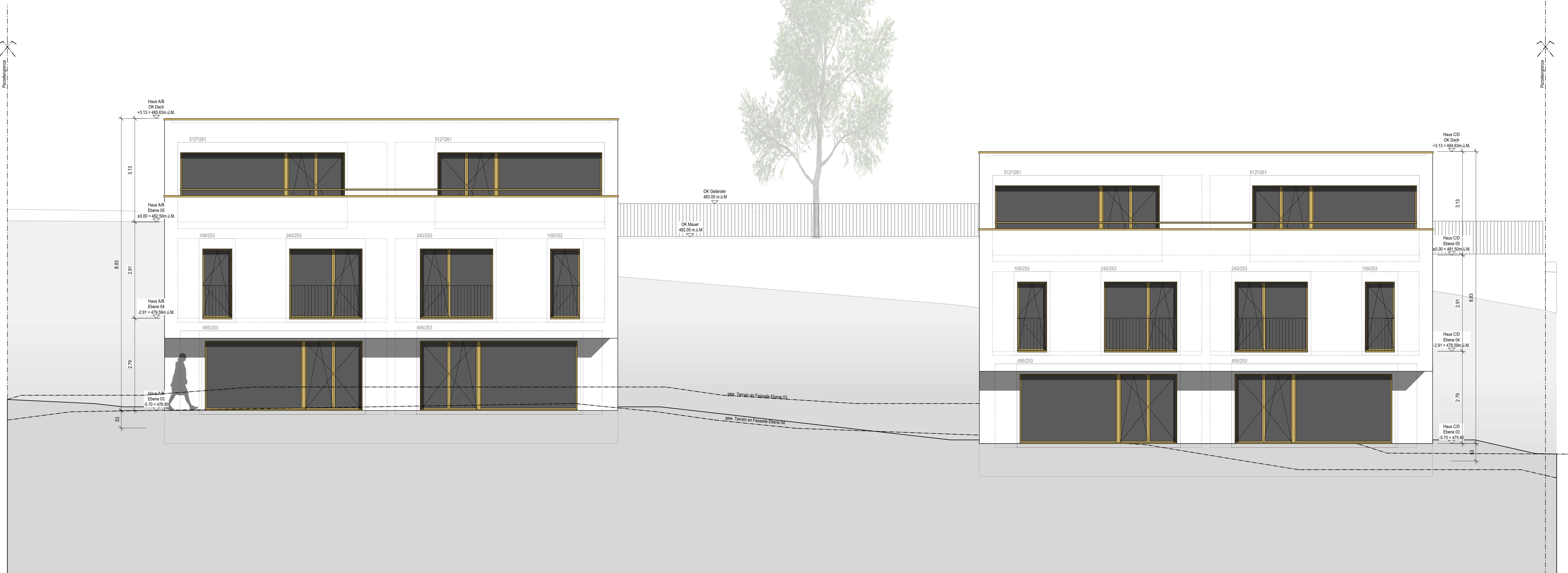
	Backstein		Backstein bestehend		Dämmung
	Kalksandstein		Kalksandstein bestehend		Dämmung Perimeter
	Beton, ▲ Sichtbeton		Beton bestehend		Holzwerkstoff
	Beton Fertig		Dämmung bestehend		Leichtbau
	Magerbeton		Verputz/Splitt bestehend		Metall

Dachaufbau	60.0 - 62.0cm
Extensive Begrünung	5.0 - 7.0 cm
Drainagematte Gutjahr, Aqua drainT	2.0 cm
Vlies/ Trittschall Airolom TDZ	1.0 cm
Wasserabdichtung	1.0 cm
PUR alu	18.0 cm
Dampfbremse	1.0 cm
Stahlbeton im Gef.	30.0 - 32.0 cm

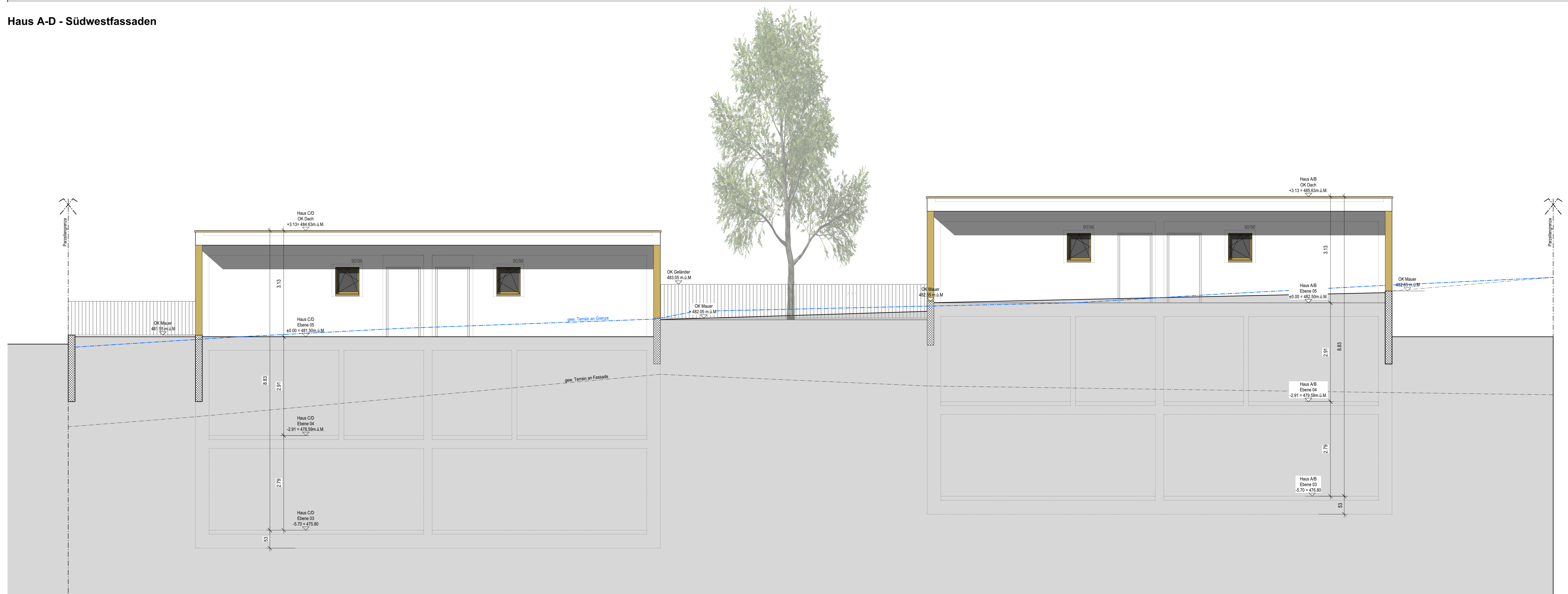


Legende:

	Backstein		Backstein bestehend		Dämmung
	Kalksandstein		Kalksandstein bestehend		Dämmung Perimeter
	Beton		Beton bestehend		Holzwerkstoff
	Beton Fertig		Dämmung bestehend		Leichtbau
	Magerbeton		Vorputz/Splitt bestehend		Metall



Haus A-D - Südwestfassaden

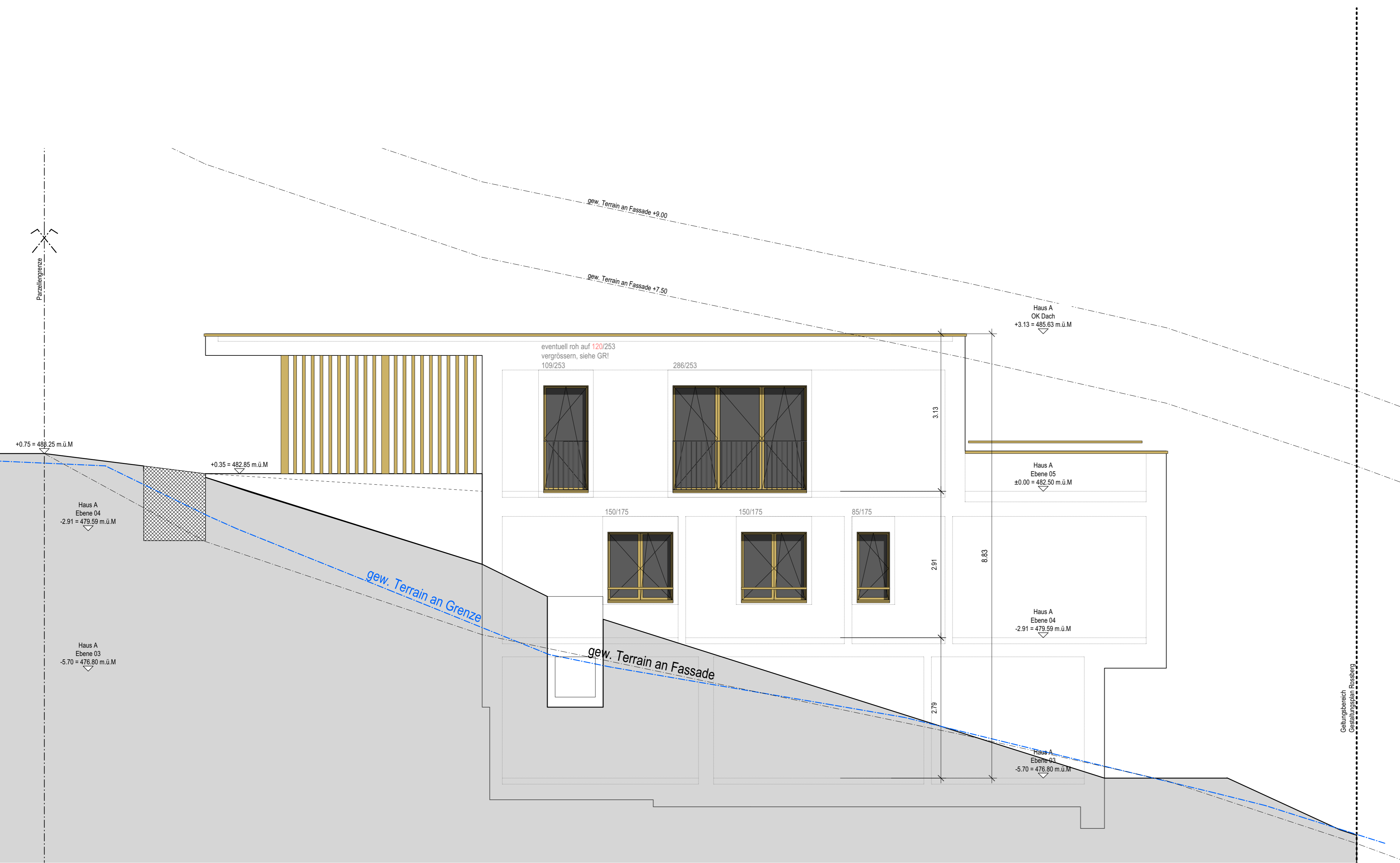


Haus A-D - Nordostfassaden

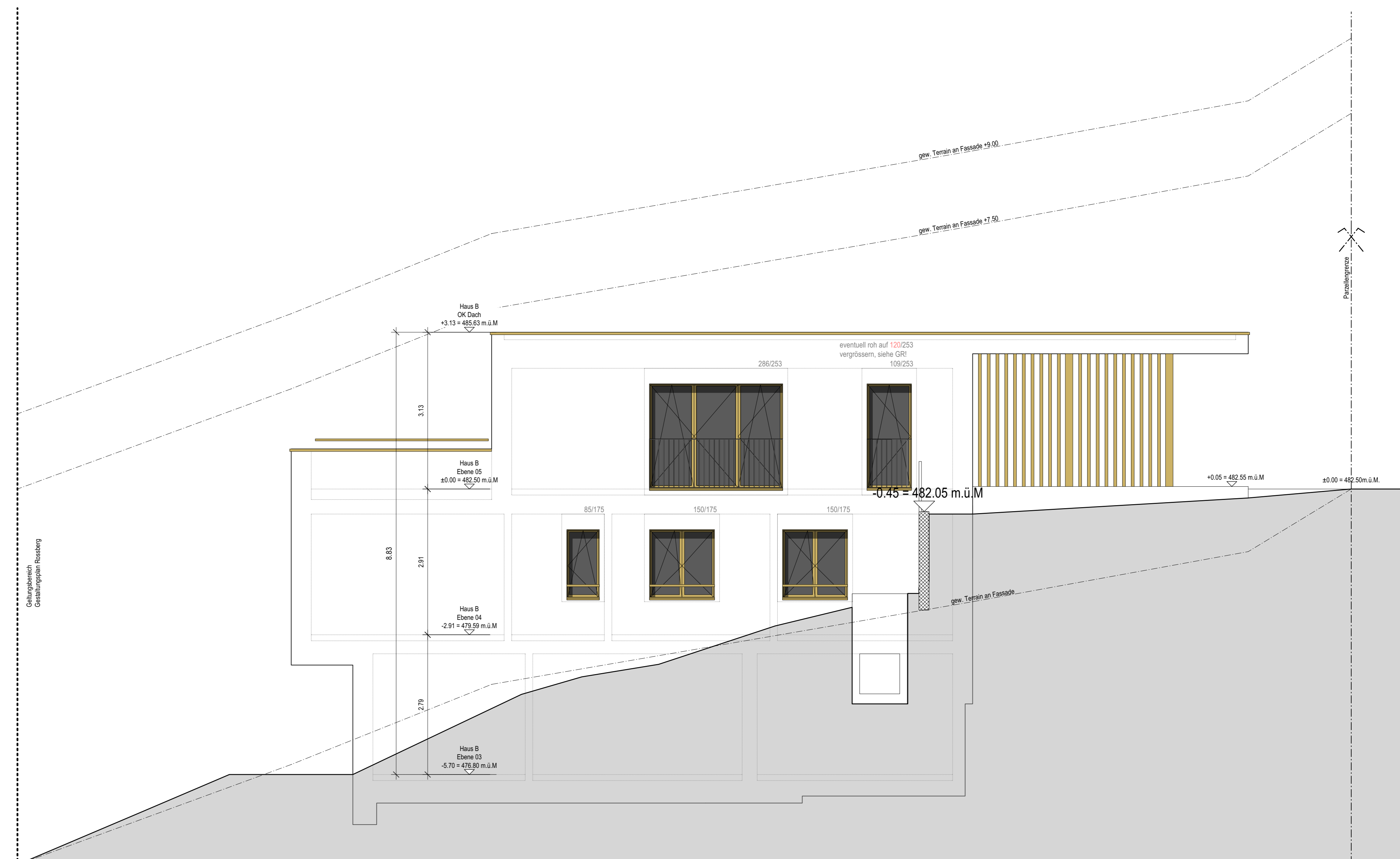
Haus A-D Südost-/Nordwestfassaden

Legende:

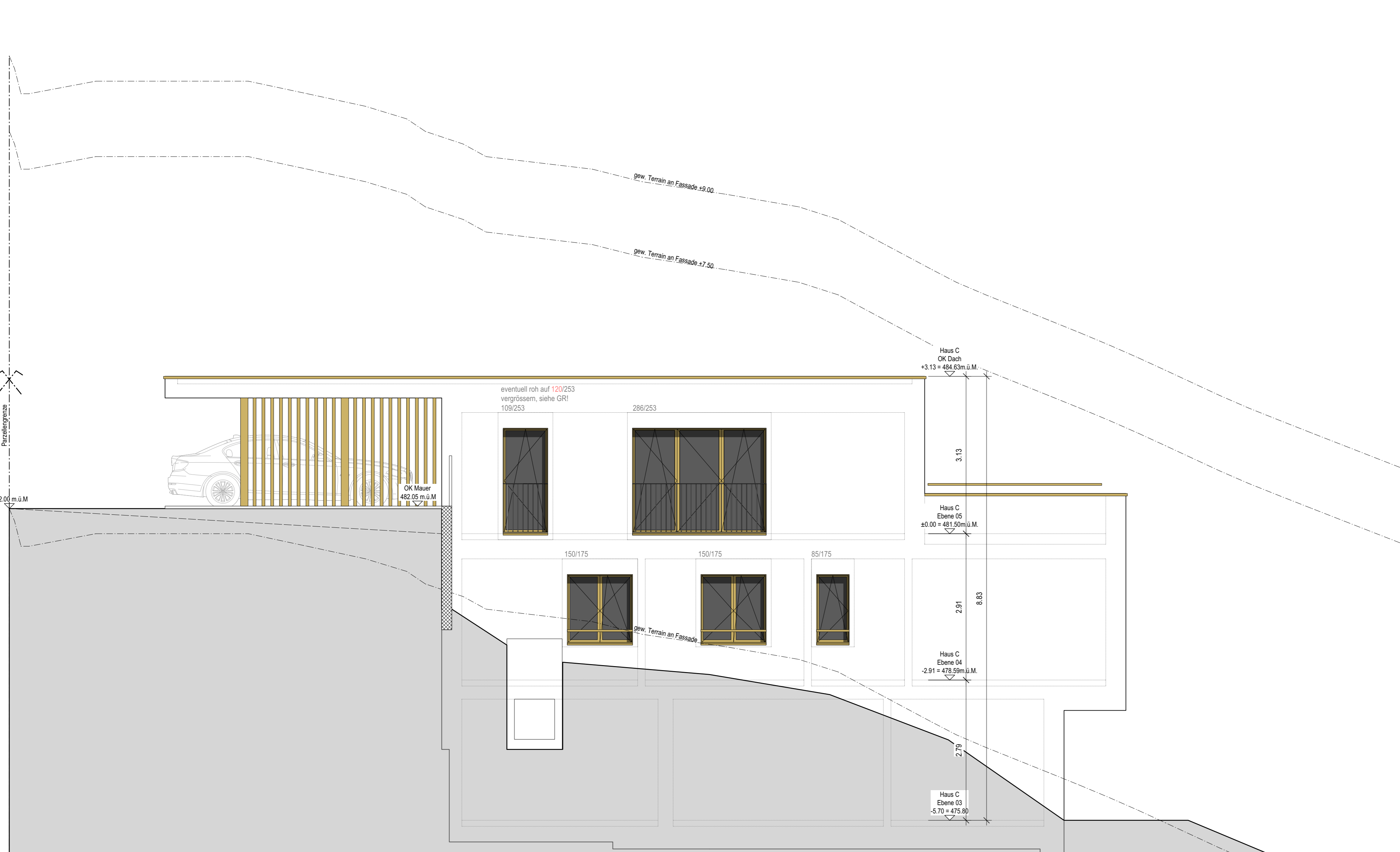
	Backstein		Backstein bestehend		Dämmung
	Kalksandstein		Kalksandstein bestehend		Dämmung Perimeter
	Beton		Beton bestehend		Holzwerkstoff
	Beton Fertig		Dämmung bestehend		Leichtbau
	Magerbeton		Verputz/Splitt bestehend		Metall



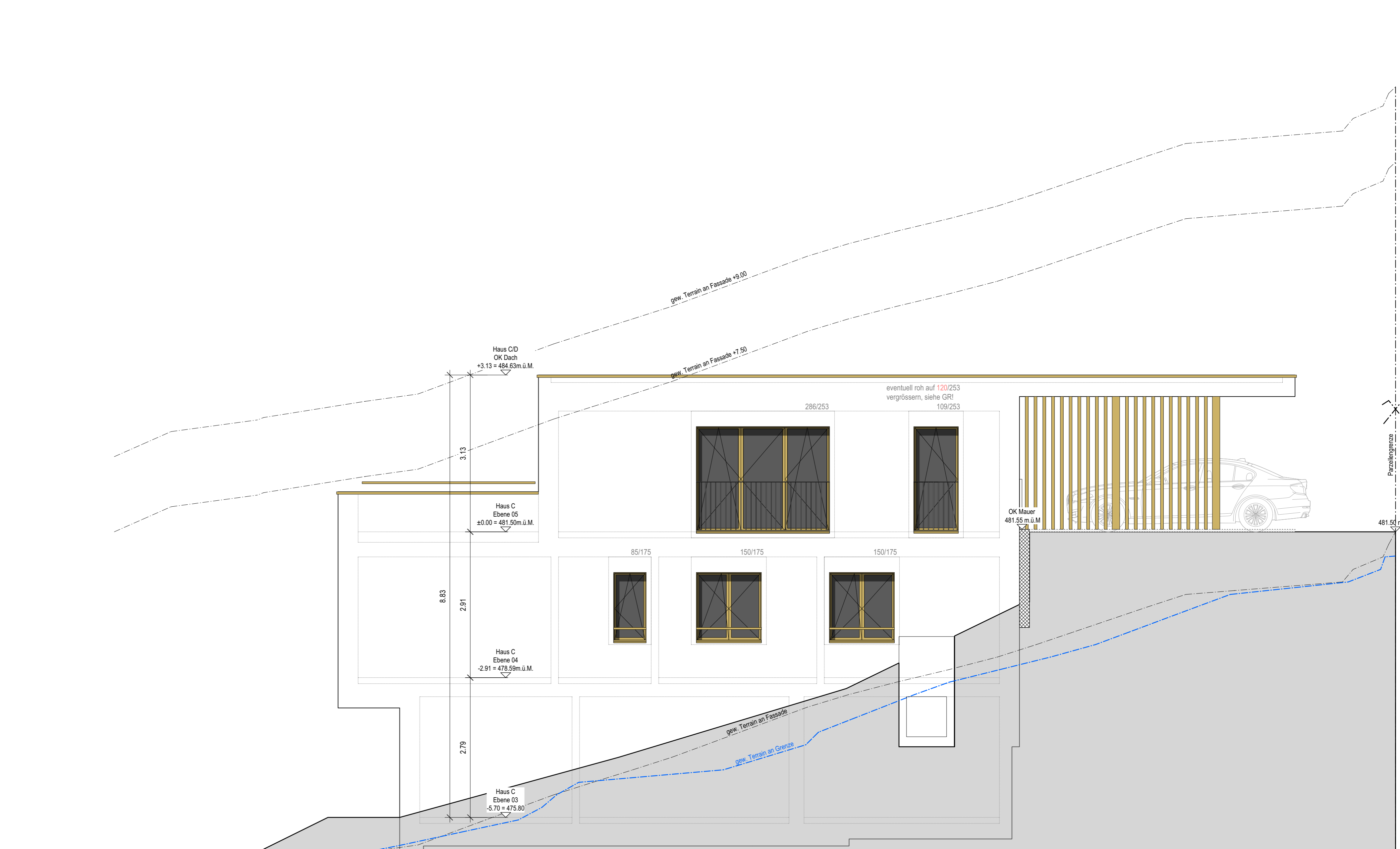
Haus A - Nordwestfassade



Haus B - Südostfassade



Haus C - Nordwestfassade



Haus D - Südostfassade